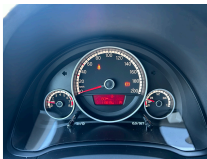




## Volkswagen up!

1.0 60pk 5-drs BMT High up!

€ 7.835,-    2015    113.818 KM



### Kenmerken

<b>Merk</b>	Volkswagen	<b>Bouwjaar</b>	-	<b>Tellerstand</b>	113.818 KM
<b>Model</b>	up!	<b>Kleur</b>	blauw metallic		
<b>Type</b>	1.0 60pk 5-drs BMT High up!	<b>Brandstof</b>	Benzine	<b>Vermogen</b>	60 PK
<b>Prijs</b>	€ 7.835,-	<b>Transmissie</b>	Handgeschakeld	<b>Cilinderinhoud</b>	999 CC
				<b>Gewicht:</b>	840 KG

## Foto's voertuig



## Audio, tv en 12v access

## Comfort aandrijving

Soundpakket (4 LS x 20 W)  
Volkswagen radiosysteem RCD 215, Radio/CD-speler met mp3 weergave en 2x20W luidsprekers en AUX-in aansluiting

2  
Cruise control

## Communicatie / navigatie

## Diversen

2  
Maps+More incl. 5" Portable Infotainment Device

Binnenspiegel met antiverblindingsstand  
Dagrijverlichting geïntegreerd in koplampen, middels afzwakking van dimlicht  
Waarschuwingssignaal voor het niet dragen van de gordels

## Gordels en airbags

## Instrumenten

Airbag voor bestuurder en voorpassagier  
Driepunts veiligheidsgordels met hoogteverstelling en gordelspanners  
Passagiersairbag uitschakelbaar  
Thorax airbag  
Twee driepunts-veiligheidsgordels achter

Akoestisch waarschuwingssignaal bij niet uitgeschakelde verlichting  
Bandendrukcontrolesysteem  
Boordcomputer 'Plus'  
Dubbeltonige claxon  
Instrumentenpaneel bestaande uit snelheidsmeter, kilometerteller, dagteller, toerenteller, klokje en brandstofmeter  
Rood nachtdesign voor schakelaars  
Start-/stopsysteem  
Tyre mobility set  
Witte instrumentenverlichting

## Koffer

## Lading interieur

2  
Bagageruimte afdekking

Asbak en aansteker  
Handschoenvak  
Lederen handremgreep met knop in de kleur zwart hoogglans  
Middenconsole met een bekerhouder voor en een achter  
Opbergvakken in alle portieren met 1L flessenhouder  
Portierhandgrepen in carrosseriekleur

## Ophanging

## Remmen

---

2  
Sportonderstel 15mm verlaagd

2  
City Emergency Braking

## Ruiten en glas

## Sloten

---

Elektrische raambediening voor en achter  
Elektrische ramen voor met comfortschakeling en  
klembeveiliging  
Groen warmtewerend glas

Afsluitbare tankdop, met afdekklep  
Centrale portiervergrendeling met afstandsbediening

## Stuurinrichting

## Trim exterieur

---

2  
Stuurbekrachtiging

Buitenspiegels in carrosseriekleur  
Bumpers in carrosseriekleur  
Metallic lak

## Trim interieur

## Veiligheid aandrijving

---

Bagageruimte met dubbele laadbodem  
Bodem bagageruimte bekleed  
Bovenkant dashboard in carrosseriekleur gespoten  
Deurgrepen in Chroom  
Driespaaks lederen stuurwiel met inleg in de kleur  
zwart hoogglans  
Onderkant dashboard in zwart of ceramique  
Randen van ventilatieroosters links en rechts en  
middenpaneel in Chroom  
Stoffen bekleding Dots  
Stoffen hemelbekleding

2  
Elektronisch Stabiliteits Programma (ESP) inclusief ABS  
en ASR

## Velgen en banden

## Ventilatie en verwarming

---

## Verlichting exterieur

---

Achterlichten met geïntegreerde mistlichten en achteruitrijlicht  
Chromen accenten in de koplampunits  
Comfortknipperlicht (één keer aantippen, drie keer knipperen)  
Elektrische lichtbundelhoogteverstelling  
Halogeen koplampen  
Mistachterlicht  
Mistlampen vóór  
Parkeerlicht

## Verlichting interieur

2  
Binnenverlichting met vertragingsmechanisme via contactschakelaar bestuurderszijde

## Wettelijke kit

---

2  
Gereedschapset

## Zetels

In hoogte verstelbare bestuurdersstoel  
In ongelijke delen neerklapbare achterbank  
ISOFIX-voorbereiding ter bevestiging van twee kinderzitjes op de buitenste zitplaatsen op de achterbank  
Twee hoofdsteunen voor en achter

## Zichtbaarheid

---

Elektrisch verwarmbare buitenspiegels  
Park Distance Control achter  
Ruitenwissers voor met intervalschakeling  
Verwarmbare achterraut  
Wis-was installatie op de achterklep  
Zonneklep met tickethouder voor bestuurder en met make-up spiegel voor de passagier

